

manômetro padrão "solid-front" com mola tubular série "total inox" classe 0,25% DN 150



Instrumentos projetados para serem utilizados como manômetros de controle e de recalibração e em outras aplicações onde a precisão e a repetibilidade são elementos muito importantes. Em caso de fuga ou ruptura do elemento elástico, o operador estará protegido por uma parede sólida posta na frente do instrumento e uma tampa de escape posterior que se romperá. Os fluidos do processo devem ser líquidos ou gasosos, que não apresentem uma viscosidade elevada e que não cristalizem. As partes em contato com o líquido do processo, em AISI 316L são aptos a resistirem as condições de trabalho desfavoráveis, determinadas pela agressividade do fluido e do ambiente. Se solicitado pode ser acompanhado de um certificado de calibração expedido por um laboratório credenciado ACCREDIA (Ex S.I.T. - Serviço Italiano de Calibração).

1.25.1 - Modelo Standard

Norma de referência: EN837-1.

Código de segurança: S3 segundo EN 837-2.

Classe de precisão: 0,25 segundo EN837-1.

Temperatura ambiente: -20...+65 °C.

Temperatura do fluido no processo: máx +65 °C.

Temperatura de calibração: +20 °C.

Deriva térmica: ±0,4 %/10 K da escala (a partir de 20°C).

Pressão de trabalho: 75% do VFE.

Sobrepresão (máx 15 min):

25% do VFE para escala ≤ 100 bar;

15% do VFE para escala superior 100 bar.

Grau de proteção: IP 55 segundo IEC 529.

Conexão ao processo: em AISI 316L.

Mola tubular: em AISI 316L de tubo trífido sem solda.

Caixa: em aço inox.

Anel: baioneta em aço inox.

Tampa de Escape: em aço inox.

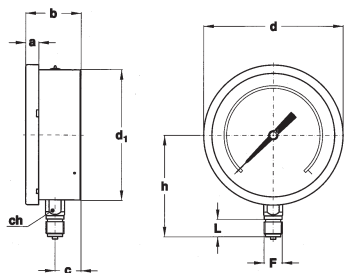
Visor: em vidro duplo estratificado.

Mecanismo: de alta precisão.

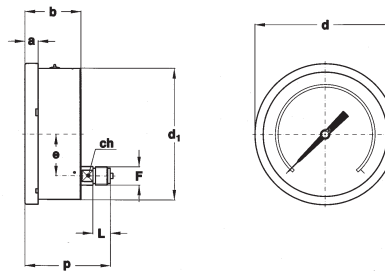
Mostrador: em alumínio e fundo branco, com graduação e numeração em preto e faixa espelhada.

Ponteiro: ajustável, em alumínio de cor preto com terminal tipo faca.

ESCALA	Subdivisões	Numerações	bar	kPa	MPa	psi
0...1	0,005	0,1	◆		◆	
0...1,6	0,005	0,1	◆		◆	
0...2,5	0,01	0,1	◆		◆	
0...4	0,02	0,2	◆		◆	
0...6	0,02	0,5	◆		◆	
0...10	0,05	1	◆		◆	
0...16	0,05	1	◆		◆	
0...25	0,1	1	◆		◆	
0...30	0,1	2	◆		◆	◆
0...40	0,2	2	◆		◆	
0...60	0,2	5	◆			◆
0...100	0,5	10	◆	◆		◆
0...160	0,5	10	◆	◆		◆



A - VERTICAL
para montagem local.



D - HORIZONTAL
para montagem local.

Montagem	F	a	b	c	d	d ₁	e	h	p	L	ch	Peso
Vertical	41M G 1/2 A	15	64	29	161	150,5		117		20	22	1,19 kg
Horizontal	43M 1/2-14 NPT	15	64		161	150,5	47,8		97,5	20	17	1,10 kg

(dimensões : mm)

MALETA PARA COLOCAR O MANÔMETRO



Os instrumentos com conexão vertical podem ser equipados com uma maleta para colocar os manômetros, cód. **5VAL**.

OPCIONAIS

C -	Flange com 3 furos para instrumentos com conexão vertical
CE1 -	Certificado ACCREDIA (manômetro)
P02 -	Preparada para oxigênio

SEQÜÊNCIA DE ORDEM

Secção / Modelo / Caixa / Montagem / Diâmetro / Escala / Conexão ao Processo / Opcionais

1 25 1 A G 41M C
D 43M CE1...P02